

1. Soggetto richiedente

A.N.A.P.I.A. Nazionale (<http://www.anapia.it/>) è un Ente di Formazione Professionale di livello nazionale che progetta e realizza corsi di formazione per imprese, Pubblica Amministrazione e privati.

Ha una sede nazionale e circa 50 sedi territoriali associate, regionali e provinciali. È accreditato dal Ministero del Lavoro e delle Politiche Sociali, dal Ministero dell'Istruzione, dell'Università e della Ricerca, dal Ministero delle Politiche Agricole e Forestali.

A.N.A.P.I.A. Nazionale opera svolgendo principalmente attività di coordinamento e gestione di corsi, sia ricorrenti che innovativi, erogati dagli associati.

I contatti di A.N.A.P.I.A. Nazionale, da utilizzare per richiedere approfondimenti o per consegnare la propria proposta, sono:

A.N.A.P.I.A. Nazionale

Via in Lucina 10, 00186 Roma

+39 06 687 1044

presidenza@anapia.it

presidenza.anapia@legpec.it

2. Oggetto dell'intervento

A.N.A.P.I.A. Nazionale richiede la quotazione per la realizzazione di un'applicazione mobile realizzata in modalità Web App (da adesso denominata App).

Per facilitare l'attività di progettazione e sviluppo, riducendo l'effort complessivo e il relativo impatto economico, l'App deve essere sviluppata come programma applicativo responsive fruibile online tramite browser.

L'App è pensata per fornire all'utente uno **strumento di orientamento e discernimento** per:

- analizzare le aree professionali presenti nel proprio territorio;
- valutare la motivazione al raggiungimento di un obiettivo formativo e professionale;
- creare un progetto professionale personalizzato.

ANAPIA NAZIONALE

Il progetto professionale personalizzato, generato tramite l'App, fornisce all'utente un Gantt (cronoprogramma) del progetto e lo connette con le opportunità formative offerte da A.N.A.P.I.A. e con le politiche attive del Lavoro.

3. Meccanica e funzioni principali

L'App guida l'utente attraverso un percorso a step che lo porta alla creazione di un Gantt personalizzato e all'attivazione di un contatto diretto con A.N.A.P.I.A. Nazionale.

Chi sono io (step 1)

A. L'utente crea il proprio profilo (form di registrazione).

input utente: codice fiscale, titolo di studio, stato occupazionale, stato formativo, provincia di residenza

B. L'App propone l'elenco delle aree professionali della provincia corrispondente, indicando il livello occupazionale.

output app: elenco aree professionali

C. L'utente sceglie l'area professionale preferita.

Nel caso non ci fossero aree professionali di interesse, l'utente può visionare altre province della sua Regione.

Test motivazionale (step 2)

D. L'utente partecipa ad un test motivazionale legato all'area professionale scelta (survey).

input utente: risposte alla survey

output app: procedere, non procedere (l'utente, non sufficientemente motivato, viene portato al punto C).

Come mi rappresento (step 3)

E. L'utente indica la professione futura desiderata (campo libero).

input utente: professione futura

F. L'utente indica la propria adeguatezza rispetto alla professione futura desiderata (multiple choice).

input utente: adeguatezza professione futura

G. L'App propone l'elenco dei corsi disponibili.

output app: corsi A.N.A.P.I.A., corsi universitari

ANAPIA NAZIONALE

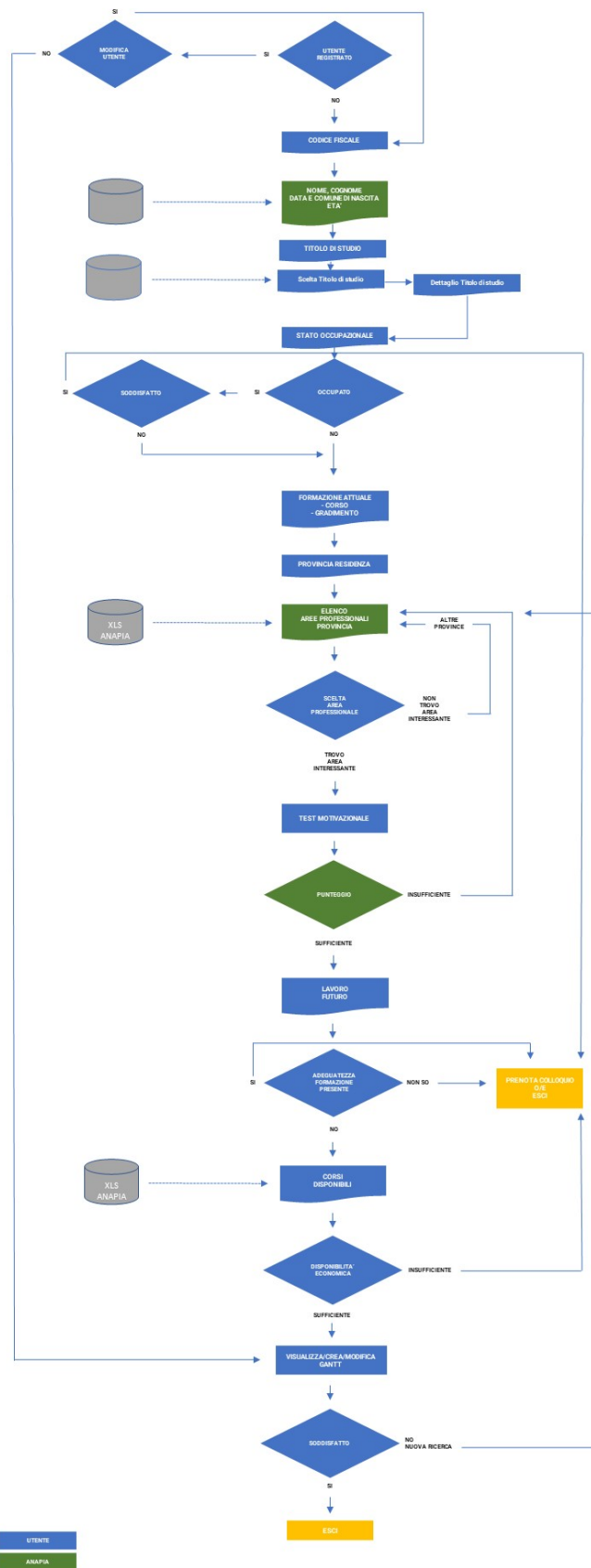
H. L'utente indica la propria disponibilità economica in merito al percorso formativo (multiple choice)

I. L'App propone un colloquio con ANAPIA Nazionale (fondi insufficienti) o di proseguire (fondi sufficienti)

Gantt (step 4)

L. L'utente, indicando la durata del suo percorso formativo, può creare/salvare/condividere un Gantt (cronoprogramma).

4. Schema logico



5. Aspetto grafico

Il fornitore, seguendo le indicazioni del committente, dovrà produrre un layout grafico dell'App che includa tutti gli elementi dell'interfaccia utente (UI) secondo i canoni attuali dello sviluppo di App.

Il layout dovrà essere realizzato rispetto a tutte le pagine principali dell'App e approvato dal fornitore prima della successiva declinazione per l'impiego operativo nella fase di sviluppo.

6. Dati e tecnologia di sviluppo

Tutti i dati di input, legati alle risposte dell'App, vengono condivisi con il fornitore attraverso fogli e tabelle realizzate con programmi di office automation (esempio: Excel), aggiornati periodicamente; non sono previsti quindi sistemi di web service per l'interscambio evoluto dei dati.

A supporto della stabilità dell'App, per lo sviluppo non potranno essere utilizzati generatori e configuratori di Web App. Il fornitore dovrà sviluppare o personalizzare codice proprio, utilizzando una tecnologia open source e priva di licenza d'uso.

Dovrà essere predisposto un backend dedicato al gestore dell'App tramite il quale poter accedere ai dati inseriti dagli utenti, per controllo e supporto.

I dati dovranno poter essere scaricati sotto forma di tabella Excel o similare.

7. Manutenzione correttiva

L'attività di manutenzione correttiva comprende l'eliminazione di difetti riscontrati durante l'utilizzo e comprovati dalla differenza tra il comportamento effettivo e quello previsto da progetto.

L'attività di manutenzione correttiva è a carico del fornitore per tutti i difetti che si manifestano entro il primo anno di utilizzo dell'applicazione a partire dalla data di collaudo.

8. Manutenzione evolutiva

L'attività di manutenzione evolutiva comprende lo sviluppo di nuove funzionalità non previste in fase di progettazione.

È oggetto della proposta la definizione delle modalità di richiesta di interventi di manutenzione evolutiva e dei relativi impegni economici.

ANAPIA NAZIONALE

9. Hosting

Il fornitore dovrà quotare la fornitura di un server adeguato e compatibile per l'hosting del database, delle API di supporto dell'App e dell'ambiente di backend, prevedendo un numero massimo di utenti pari a 20.000 per il primo anno.

Dovrà essere incluso un backup giornaliero del servizio e un piano di disaster recovery.

10. Manuale

Il fornitore dovrà realizzare un manuale contenente la struttura e la descrizione del codice.

Il manuale ha l'obiettivo di rendere A.N.A.P.I.A. Nazionale autonoma rispetto all'individuazione di un nuovo partner al termine del primo anno di manutenzione correttiva.

11. Presentazione della proposta e criteri di valutazione

La quotazione deve essere consegnata entro le **ore 12:00 del 11 giugno 2021**, attraverso l'invio della documentazione alla pec presidenza.anapia@legpec.it.

La proposta dovrà contenere:

- valutazione economica per la realizzazione dell'App;
- valutazione economica per la manutenzione correttiva di un anno e l'hosting delle componenti server;
- modalità di quotazione e gestione della manutenzione evolutiva;
- piano di lavoro e tempi di rilascio di ogni fase: progettazione, collaudo, rilascio, manutenzione (modello Gantt);
- disponibilità ad incontri periodici di SAL presso la sede di A.N.A.P.I.A. Nazionale;
- metodologia adottata per la gestione del progetto;
- team di lavoro (con CV in formato europeo delle risorse impiegate);
- esperienze analoghe/omologhe pregresse del soggetto proponente;
- disponibilità ad attribuirsi delle penali in caso di mancato rispetto delle date di consegna pattuite (causate da ritardi imputabili al soggetto richiedente).

ANAPIA NAZIONALE

La valutazione della proposta, a giudizio insindacabile del management di A.N.A.P.I.A. Nazionale, non si baserà esclusivamente sul criterio economico, ma sull'insieme del materiale inviato in fase di proposta.

È possibile richiedere maggiori informazioni inviando una e-mail all'indirizzo: presidenza.anapia@legpec.it

A.N.A.P.I.A. Nazionale fornirà comunicazione del soggetto aggiudicatario entro le ore **18 del 30 giugno 2021**.

L'aggiudicatario del progetto dovrà comunque provvedere alla formalizzazione di un preventivo secondo quanto indicato nella propria proposta.

12. Modalità di pagamento

La fatturazione del progetto seguirà le fasi progettuali:

- avvio lavori: 20%
- fine progettazione: 10%
- collaudo: 10%
- rilascio: 40%
- fine manutenzione: 20%
- manutenzione/formazione straordinaria: fatturazione dedicata al raggiungimento delle soglie pattuite tra A.N.A.P.I.A. Nazionale ed il soggetto proponente.

Il pagamento avverrà a 60gg. dalla data di emissione della fattura.

ANAPIA NAZIONALE